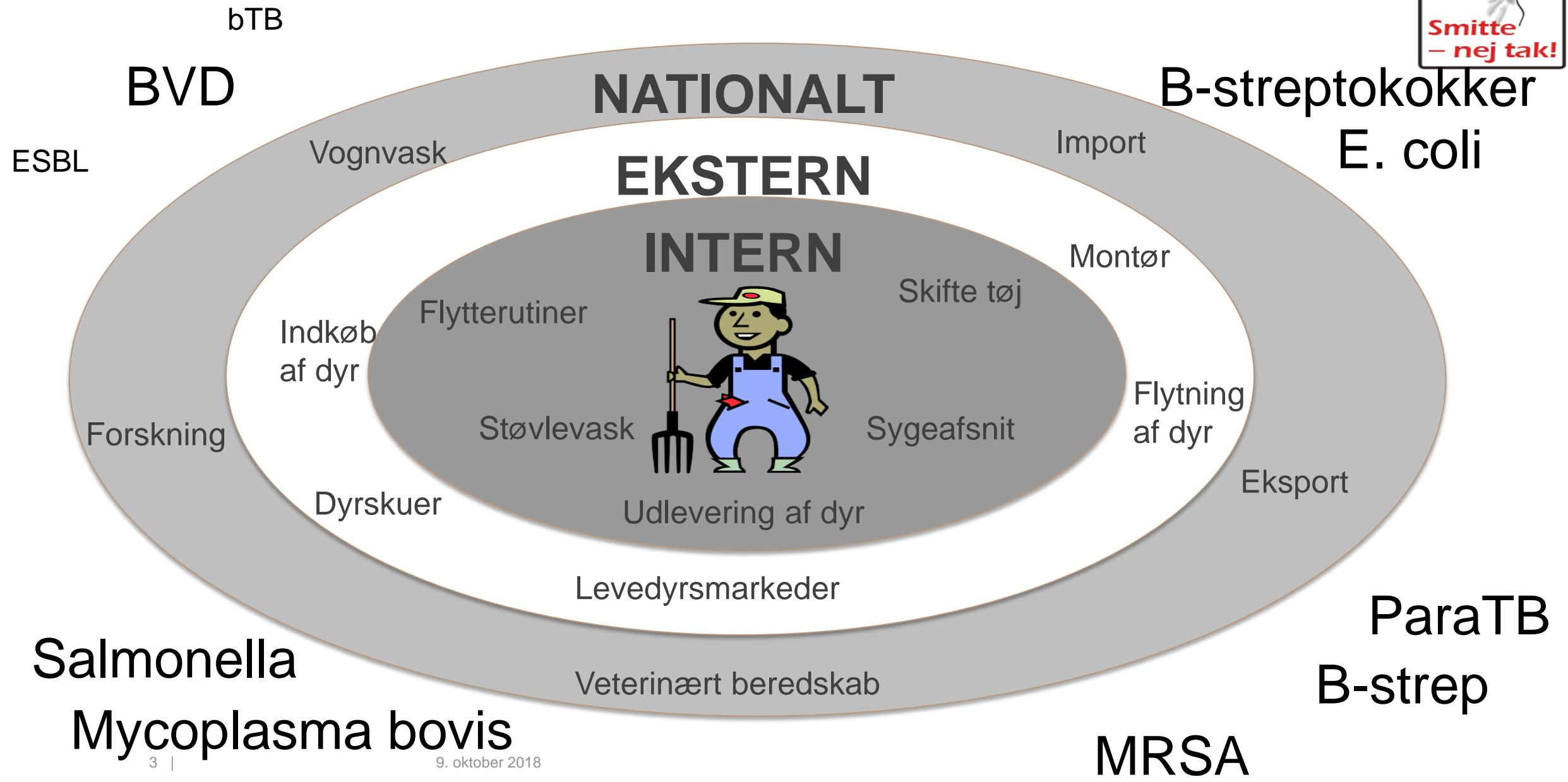


Undgå smitten

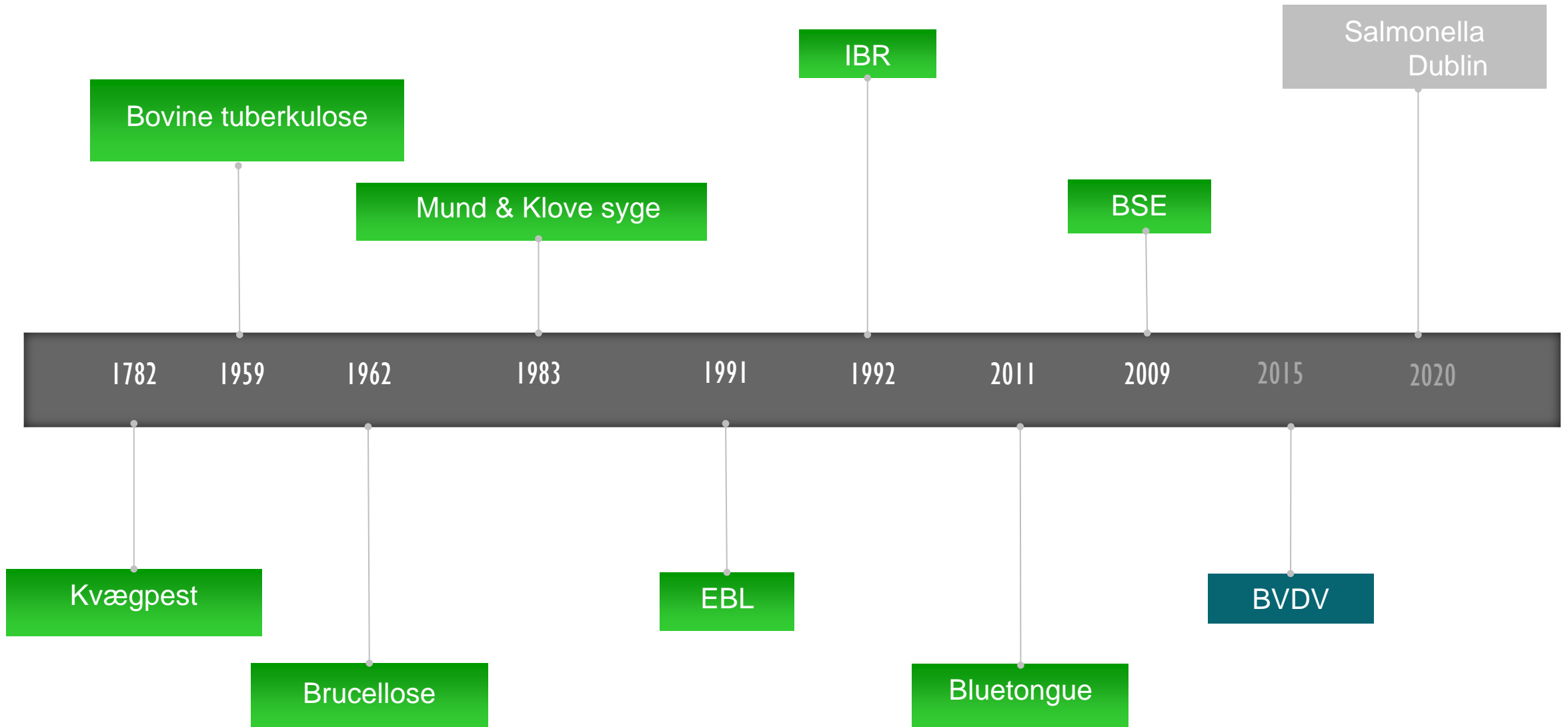
Lars Pedersen, Specialkonsulent og dyrlæge, SEGES

Spørgsmål

- Risikofaktorer i forhold til forskellige vira og bakterier
- Smitte fra mennesker til dyr og modsat
- Passiv overførsel fra mennesker, støvler, tøj, og biler som kan føre smitten bredt omkring



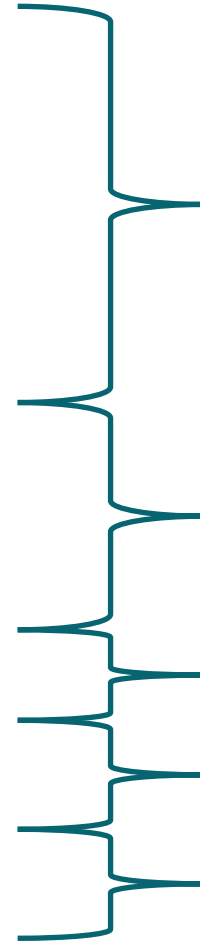
UDRYDDELSERPROGRAMMER DANMARK



Surveillance programs in Danish cattle herds

Cattle diseases

- Infectious Bovine Rhinotracheitis (IBR)
- Bovine Virus Diarrhea (BVD)
- Salmonella Dublin
- Streptococcus agalactia
- Enzootic Bovine Leucosis (EBL)
- *Bovine Tuberculosis*
- *BSE*
- *Bluetongue*
- *Bovine Brucellosis*



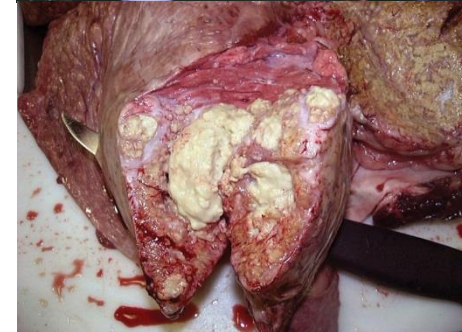
Bulk tank milk,
slaughter blood sample,
abortion material

Meat inspection

Culled animals

Trapment of midges

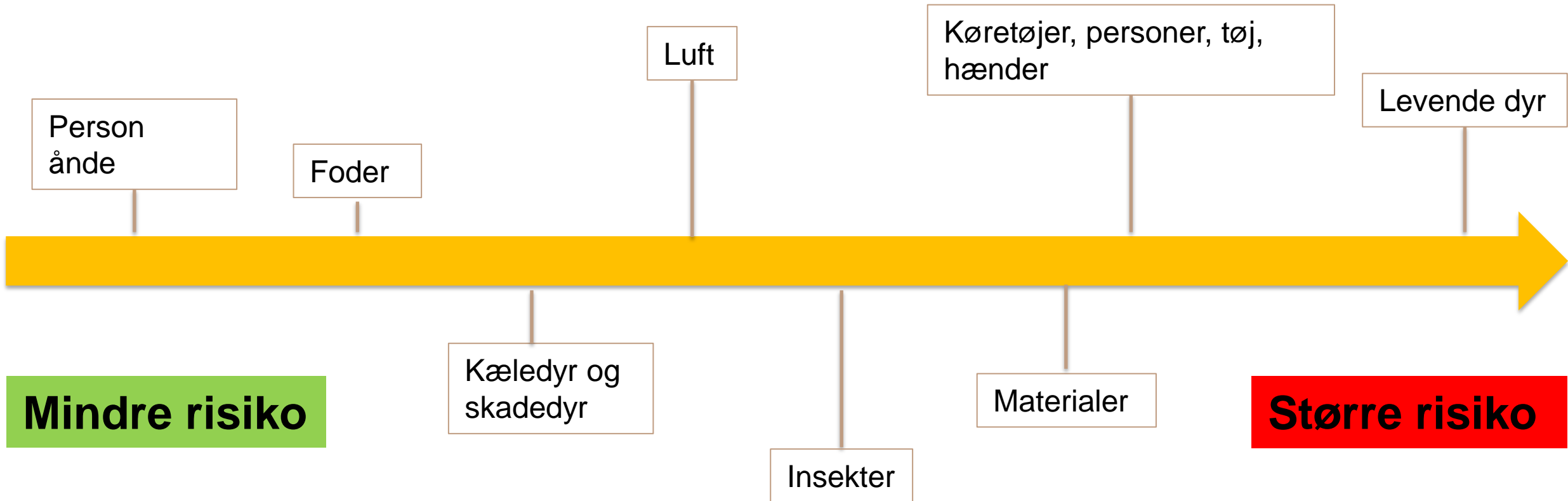
Abortion material

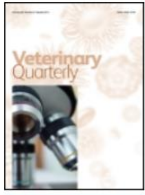


SEGES

<http://www.myggetal.dk/>

Risiko for introduktion af sygdom





Risk f
farms

M.A. Vae

Bovine virus diarrhoea virus (BVDV)

Epidemiological

SYMPOSIUM

Biosecurity on Dairy Operations

ABSTRACT

The objective here was to...
erbing biosecurity related to in...
dairy operations using a risk ass...

Results

Variables/Categories	1
Round	
• 3	
• 4	

CI 95% P

Control and Eradication of Endemic Infectious Diseases in Cattle



Liza Rosenbaum Nielsen
Søren Saxmose Nielsen

Hans Houe

Phone: +45
Email: mcastroarede@gmail.com

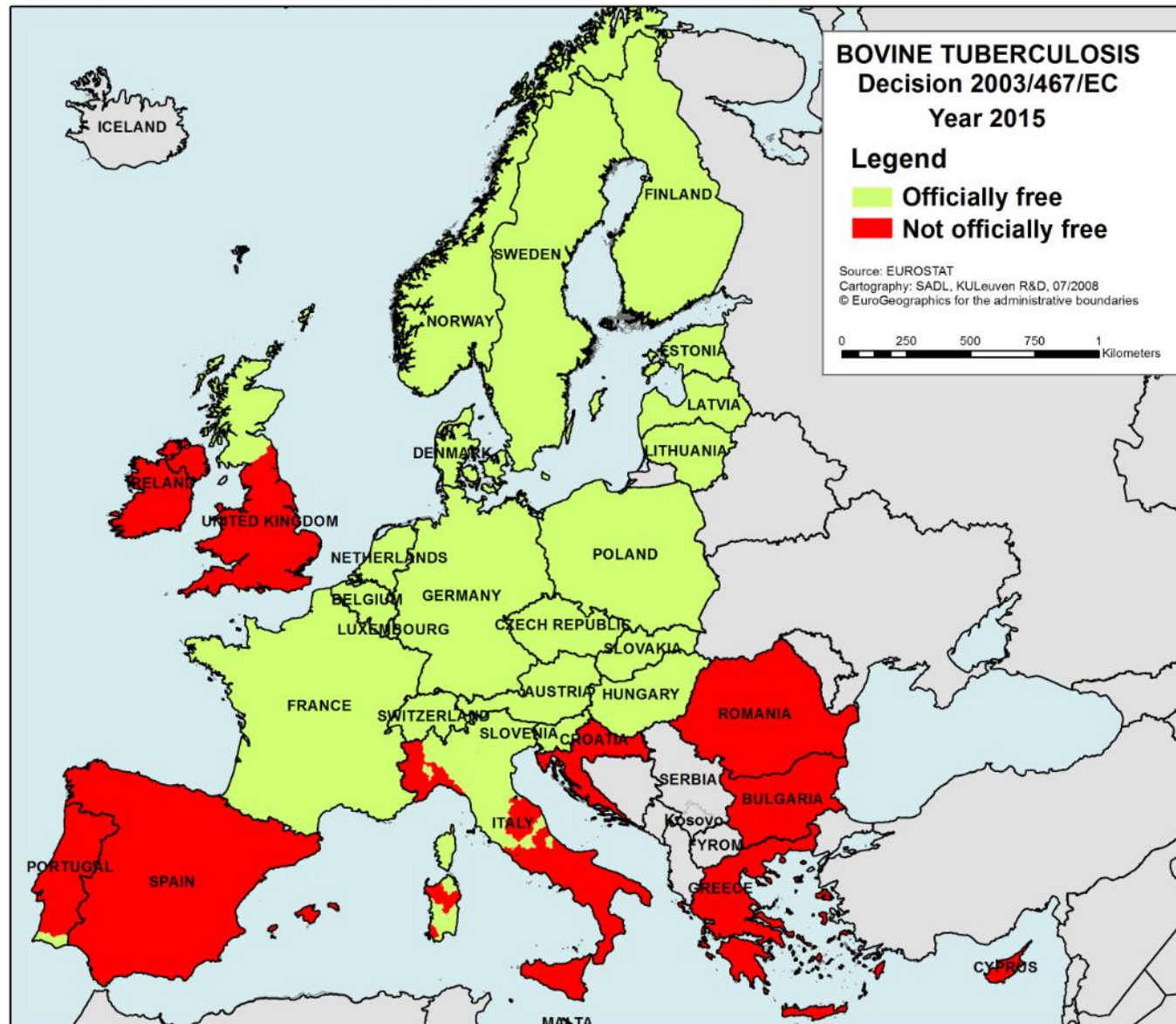
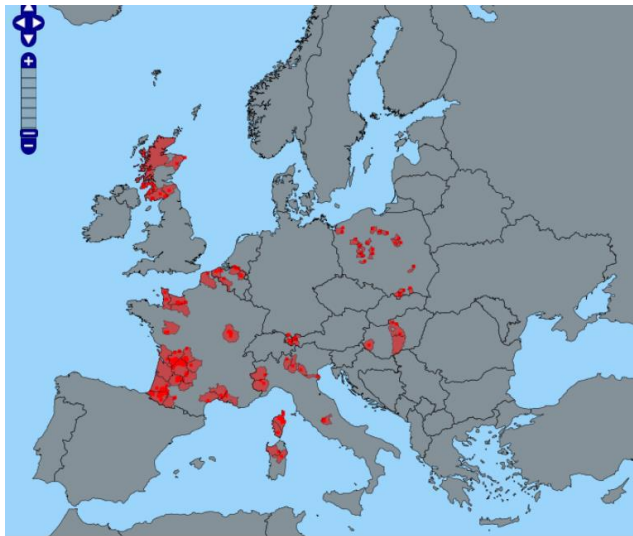
S. J. Wells
Population Sciences,
University of Minnesota,
Department of Veterinary Medicine,
St. Paul, MN 55108

Impacts from infectious
costs of cattle diseases and
market access for certain haz-
ardous health risks [summarized in
this site a growing base of knowledge

Kvægtuberkulose i Europa

Udbrud 2016/2017

Østrig
Belgien
Frankrig
Ungarn
Italien
Polen
UK
Skotland



Nylig import smitte i Danmark

- IBR 2016:
- 4 stk. kødkvæg fra Skotland. Opdaget i den frivillige karantæne. Alle dyr aflivet.
- BVD 2010:
- Import af drægtigt malkekvæg fra Holland med PI-fostre. Besætningen saneret.



Quantitative assessment of the risk of introduction of bovine viral diarrhoea virus in Danish dairy herds



Alessandro Foddai^{a,*}, Anette Boklund^a, Anders Stockmarr^b, Kaspar Krogh^c, Claes Enøe^a

^a Section for Epidemiology, National Veterinary Institute, Technical University of Denmark, Bülowsvej 27, DK-1870 Frederiksberg C, Denmark

^b Statistics and Data Analysis Section, Department of Applied Mathematics and Computer Science, Technical University of Denmark, Matematiktorvet, DK-2800 Lyngby, Denmark

^c Knowledge Centre for Agriculture, Cattle, Danish Cattle Federation, Agro Food Park 15, Skejby, 8200 Aarhus N, Denmark

Mulig introduktion af latente smittebærere

Introduktion via PI dyr

Salmonella kan overleve i gødningen i op til flere år (Plym-
Forshell og Ekesbo 1996)

Decimeringstider (D90) i uger for udvalgte bakterier og vira ved
lagring i gylletank uden tilførsel af ny gylle

	Sommer, (18-21°C)	Vinter, (6-15°C)
Salmonella	2,0	5,9
E. coli	2,0	8,8
Stafylokokker	0,9	7,1
Streptokokker	5,7	21,4
Parvovirus	> 40	> 40
BVD	0,4	3,0

Fakta :

Udgangsniveauet af smitstof af en given mikroorganisme er af stor betydning for, hvor længe det varer, før smitterisikoen er ubetydelig. Decimeringstiden er defineret som den tid, det tager før 90 pct. af en population af en bestemt mikroorganisme er dræbt. Decimeringstiden er konstant.

Det betyder f.eks., at hvis der i udgangsmaterialet er 100.000 bakterier pr. ml. og D90 er en uge, vil der være 10.000 bakterier efter én uge, 1.000 efter to uger, 100 efter tre uger, 10 efter fire uger og så videre

Er beskidte støvler et problem?

JA! Bakterier som salmonella kan nemt spredes!

Støvler skyllet i malkegraven efter staldvandring:

1 ud af 4 havde stadig salmonellabakterier på efter 48 timer

Levende bakterier er fundet båret på støvler over 100 meter



(Kirk et al. 2002 og Kirk et al. 2003).

Konklusion:

Kontakt til flere kvægejendomme:

- First choice: brug af besætningsgummistøvler
- Sec choice: Vasket og desinficerede gummistøvler

Ingen kontakt til kvægejendomme:

- Minimum overtræk af god kvalitet, lige så vel af hensyn til spredning som introduktion.

Probability of and risk factors for introduction of infectious diseases into Dutch SPF dairy farms: a cohort study

G. van Schaik^{a,*}, Y.H. Schukken^b, M. Nielen^a, A.A. Dijkhuizen^a, H.W. Barkema^c, G. Benedictus^c

Management measures used at outbreak and non-outbreak farms in a 2-year period

Risk factors	Outbreak farms (<i>n</i> = 13) (%)	Non-outbreak farms (<i>n</i> = 82) (%)	Fisher's exact <i>P</i> -value
The veterinarian always wears protective clothing (y/n)	38.5	74.4	0.02
Cattle that were removed from the farm for sale were allowed to return when not sold (y/n)	15.4	2.4	0.09
Grazed cattle at other farms (y/n)	15.4	4.9	0.19
Cattle breached or escaped and mingled with other cattle (y/n)	38.5	52.4	0.39
Participated in cattle shows (y/n)	7.7	4.9	0.53
Grazed cattle at (less than) 3 m distance from cattle on other farms (y/n)	46.2	58.5	0.55
Purchased BHV1-free cattle (yes or no purchase at all)	15.4	20.7	1.00

Konklusion

Kontakt til flere kvægejendomme

- Fulddækkende og rent overtrækstøj

Ingen kontakt til kvægejendomme

- Fulddækkende overtrækstøj mindre relevant



Multivariable exact logistic analysis of risk factors for introduction of BHV1, BVDV, *L. hardjo* or *S. dublin* into 95 SPF Dutch dairy farms

	β	OR	Asymptotic <i>P</i> -value	Mid- <i>P</i> -value	AP
Constant	-1.15	-	0.03	0.01	
Cattle removed from the farm for sale were allowed to return when not sold	2.53	12.6	0.03	0.03	0.14
Grazed cattle at other farms	1.95	7.0	0.05	0.05	0.13
The veterinarian always wears protective clothing	-1.85	0.2	0.01	0.004	0.52

Hænder

Konklusion

Høj håndhygiejne ved kontakt til dyr

- Vask med flydende sæbe og vand
- Hånddesinfektion



NYHEDER Seneste Kommunalvalg 2017 Politik Krimi Samfund Udland Business Penge Tech

JACOB BUNDSGAARD
BORGMESTER #ENDELAF AARHUS



NYHEDER

Dyrlægestuderende forgiftet af kalvefostre

23. mar. 2012, 14:35



Dyrlæge koer Foto:

15 studerende har været syge, efter de deltog i øvelse med at fjerne døde kalvefostre

Mindst 15 dyrlægestuderende på Københavns Universitet er blevet syge, efter de i marts har deltaget i en kirurgisk øvelse i at fjerne kalvefostre fra en ko.

De er blevet smittet parasitten *Cryptosporidium*. Udbrud med *Cryptosporidium* ses sjældent i Danmark og blev senest rapporteret i 2005.

MEST SETE PÅ TV2.DK



SPORT

Her er de 15 indstillede til 'Årets Sportsnavn'



SAMME TID NÆSTE ÅR

Sagde farvel til nære venner og lejlighed - nu gør de det, mange danskere kun drømmer om



UDLAND

Saudiarabisk prins er omkommet i helikopterstyrt

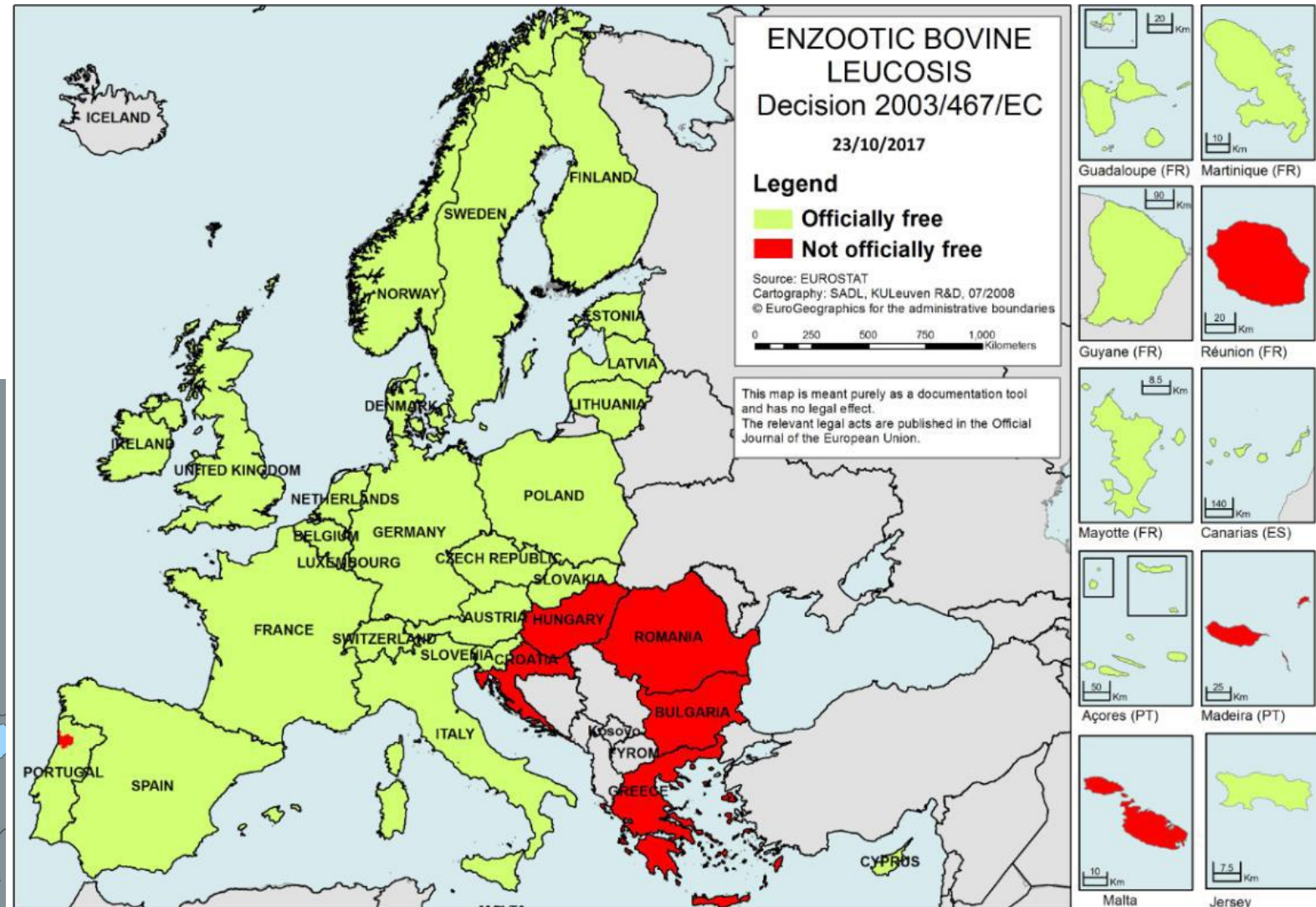


UDLAND

Lokal mand gik til modangreb og sendte Texas-gerningsmand på flugt



Leukose i Europa



Bluetongue i Europa

